

NIEUW



ELEKTRISCHE MINIGRAAFMACHINE | 19C-1E

Transportgewicht: 1787-1827 kg Emissievrij. Lithium-ion technologie.





GA VOOR EMISSIEVRIJ

De nieuwe 19C-IE is de allereerste volledig elektrische mingraafmachine. Hiermee kunt u de hele dag op één lading werken, waardoor u talloze nieuwe gebruiksmogelijkheden krijgt.

JCB is koploper in schone technologie om de schadelijke uitstoot te beperken, vooral in steden, waar schone lucht vereist is en in gesloten ruimtes. Daarom introduceert JCB nu E-TECH: een nieuwe generatie elektrische producten die ter plaatse zonder prestatieverlies emissievrij werken. De nieuwe 19C-IE is de eerste van de elektrische generatie.

 **E-TECH**

GA VOOR EEN HELE WERKDAG.

MET DE NIEUWE I9C-IE KUNT U OVERAL EN ALTIJD AAN DE SLAG DANKZIJ DE SNELLAADFUNCTIE EN VOLDOENDE ACCUDUUR OM DE HELE DAG OP EEN LADING TE WERKEN. MET 3 LAADMOGELIJKHEDEN KUNT U ELKE KLUS AAN WAAR EN WANNEER U MAAR WILT.

Met de standaard 3-pack accu kunt u 4 uur non-stop werken, wat overeenkomt met een typische hele werkdag van de machine. De optionele 4-pack accu verlengt de typische werkzaamheden tot 5 uur.

U controleert het laadniveau van de accu via een meter op het instrumentenpaneel.

1 Met drie laadmogelijkheden: 110V, 230V en 415V is de I9C-IE zo veelzijdig dat u meteen op de juiste plaats aan de slag kunt wanneer u dat het beste uitkomt.

Met een laag bedrijfsgevoel en in totaal 10 sjoerogen brengt u de I9C-IE overal gemakkelijk heen, waar u maar wilt.

2 De machine heeft standaard een elektroproportionele regeling, die een fijnere bediening mogelijk maakt via een extra duimchakelaar, waarmee u de aanbouwstukken nauwkeurig bedient. De machine kan bijvoorbeeld bij nutsverf in een lage modus werken en daarbij dezelfde opbrekkrachten behouden als in de hoge modus.



3 Het nieuwe hydraulische systeem is zelfs door minder ervaren machinisten soepel en precies te bedienen, wat goed is voor de productiviteit.

4 De bakrotatie is maar liefst 201°, wat uitstekend is voor de multifunctionele inzetbaarheid en het ladingbehoud als u bijvoorbeeld vrachtwagens belaaft. Lengtes van lepelsteel zijn 950 mm, 1100 mm en 1344 mm.

5 De canopy heeft een eenvoudig ontwerp en biedt 270° zicht. Perfect dus voor kleine ruimtes en met een optionele polycarbonaat voorruitbescherming voor het hakwerk.

6 Met grafiet geïmpregneerde bussen en ongekend lange smeerintervallen van 500 uur, waardoor u niet dagelijks hoeft te smeren en meer uren kunt maken.

7 Het dozerblad is zo gevormd dat aangekoekt materiaal gemakkelijk losraakt. De uitklapbare verlengstukken van het dozerblad zijn gemakkelijk zonder gereedschap te bedienen.



4



7

GA VOOR **ECONOMISCH.**

DE NIEUWE I9C-IE IS SNELLER EN VOORDELIGER IN HET ONDERHOUD. GEEN EXTRA PERSONEEL NODIG VOOR DE CONTROLES EN ER IS GEEN UITLAATGASREINIGING VEREIST, WAARDOOR U BESPAART OP LONEN EN UITRUSTING. EN STROOM IS UITERAARD VEEL VOORDELIGER DAN FOSSIELE BRANDSTOF. U HOEFT GEEN MOTORVLOEISTOFFEN TE CONTROLEREN, DUS MINDER DAGELIJKSE CONTROLES, TIJD EN KOSTEN.

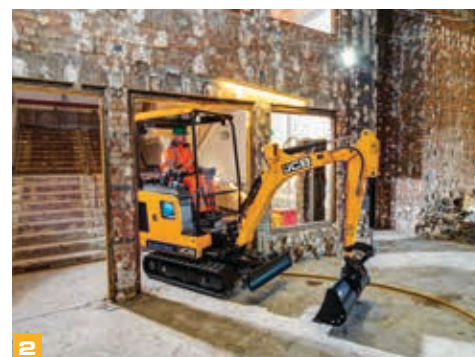


De accu's zijn volledig onderhoudsvrij en beperken de dagelijkse controles.

1 Standaard twee rijsnelheden via een gebruiksvriendelijke knop, die het werk net wat gemakkelijker en dus veel effectiever maakt.

2 Door ons nieuwe hydraulische systeem kunt u rechtuit rijden terwijl u graaffuncties selecteert, waardoor u productiever bezig bent.

3 Omdat de machine 6 decibel (extern geluid) stiller is dan de dieselvariant, kan de machinist veel effectiever communiceren met collega's en de klus sneller klaren.



4 De automatische stationairregeling maakt het gemakkelijk efficiënter te werken door het toerental na een bepaalde inactieve periode te verlagen om de accu zo effectief mogelijk te benutten.

5 Een compacte machine met een kleinere zwenkstraal aan de voorkant komt in de kleinste ruimtes zonder aan overlaadhoogte te verliezen.

Twee jaar garantie op de lithium-ion accu's om u probleemloos en onbezorgd te laten werken.

Kortere doorlooptijden zonder dagelijkse smeerbeurten, dankzij goed toegankelijke onderhoudspunten en een snellere reiniging van de onderwagen met de aflopende rupspoten.

Doordat de verbrandingsmotor met zijn toebehoren is vervallen, zijn er minder onderdelen met onderhoudsintervallen van 500, 1000 en 2000 uur, waardoor u tijd en geld bespaart.



4



5

De 19C-IE wordt standaard geleverd met de nieuwe automatische kick-up functie. Deze functie verdeelt heel handig het vermogen om de accu te ontzien, terwijl toch een hogere rijnsnelheid mogelijk is.

GA VOOR VEILIG.

DE VEILIGHEID WORDT BELANGRIJKER NAARMATE DE WERKPLEK KLEINER WORDT. GEEN VASTE STROOMKABEL, EMISSIEVRIJ, GERUISLOOS EN MET JCB'S 2GO VEILIGHEIDSSYSTEEM: DE NIEUWE I9C-IE GEEFT U GEMOEDSRUST OM VEILIG EN EFFICIËNT TE WERKEN.

De I9C-IE heeft instrumenten uit de New Generation serie, waaronder een geïntegreerde membraanschakelaar voor de startonderbreker om de veiligheid te verhogen.

De canopy is ROPS, TOPS en FOGS-gecertificeerd en voldoet aan alle veiligheidsnormen.

1 Zodra u de bedieningsconsole omhoog zet, worden voor de veiligheid alle functies onderbroken.

2 Er is één afsluitbare onderbrekingsschakelaar om de stroom uit te schakelen.

3 De I9C-IE werkt volledig vrij zonder vaste stroomkabel, wat de veiligheid verhoogt en de kosten voor een helper uitspaart.

De pre-start controles verlopen veilig, doordat u de hydraulische oliepeilen van buitenaf kunt controleren zonder de machine aan te hoeven zetten.

4 Het paneel aan de rechterkant heeft gemakkelijke knopfuncties, goed afleesbare meters en waarschuwingen, die de machinist steeds over de bedrijfsstatus en mogelijke gevaren informeren.

5 Het serviceluik opent 180° en geeft toegang tot alle belangrijke elektrische service- en onderhoudspunten, met een apart luikje voor dagelijkse controles en de onderbrekingsschakelaar.

6 Het geluidssignaal bij een te zware heflast op de I9C-IE waarborgt een maximale stabiliteit en laat u veilig en efficiënt werken.

7 Optionele bestuurdersdetectie en een onderbreker op de veiligheidsgordel voor meer arbeidsveiligheid.



Geen blootstelling aan rookgassen en emissievrij op de werkplek, waardoor de I9C-IE de hele klus schoner maakt met een minimale impact op de machinisten en andere medewerkers.

De automatische zwenkvergrendeling is een enorm pluspunt, dat de strengste veiligheidsnormen haalt op de werkplek en tijdens het transport.

E JCB's unieke 2GO systeem biedt extra bescherming door alle bedieningsorganen volledig te ontkoppelen, tenzij u de 2GO knop indrukt. De Thatcham goedgekeurde startonderbreker* geeft onbevoegden weinig kans de machine te starten.

* Verschilt per regio.

S Ruime cabine met een groot blikveld zorgt voor een uitstekend zicht rondom voor meer veiligheid op de werkplek.

10 Handmatige of hydraulische snelwissel is (modelspecifiek) als fabrieksoptie leverbaar, zodat de machinist de aanbouwstukken snel en veilig kan wisselen.



GA VOOR STIL.

DE NIEUWE I9C-IE WERKT GERUISLOOS EN IS IDEEAAL VOOR KLUSSEN IN DE STAD OF BINNEN, WAAR TEVENS EEN BETERE COMMUNICATIE MET DE COLLEGA'S MOGELIJK IS OM DE KLUS SNELLER TE KLAREN. HIERDOOR IS ER OOK GEEN BEPERKING OP DE TOEGESTANE WERKUREN.

1 Doordat het geluid in de cabine maar liefst 10 dB is afgenomen (versus de diesel), heeft de machinist een perfecte werkomgeving om gemakkelijk te communiceren met de collega's dicht in de buurt.



Het externe geluid is 6 dB afgenomen (versus de diesel), waardoor de I9C-IE ideaal is voor geluidsgevoelige omgevingen.

2 De I9C-IE heeft een blauwe controlelamp om te laten zien dat de machine loopt.



3 De I9C-IE is perfect in omgevingen die stille en schone lucht vereisen, want de machine kan langer 'buiten kantooruren' doorwerken om de klus eerder te klaren.

Drie onderrollen met enkele flenzen en rupsen met een kleine steek rijden altijd stil en soepel.





GA VOOR DEGELIJK.

DE NIEUWE JCB 19C-IE ELEKTRISCHE MINIGRAAFMACHINE IS ONTWORPEN EN GEBOUWD OM HET ALLERZWAARSTE WERK AAN TE KUNNEN. DUURZAME COMPONENTEN EN GEMAKKELIJKE, VOORDELIGE REPARATIES ZORGEN VOOR WEINIG STILSTAND EN EEN MAXIMALE OPBRENGST.

Alle hydraulische componenten zijn in een "clean room" gebouwd en ondergaan meerdere testfasen met verhitting en oliedetecties om hun betrouwbaarheid te waarborgen.

De verbeterde pennen in de graafarm hebben een ARCO-coating als corrosiewering, wat de bedrijfskosten verlaagt.

1 De slangen zitten veilig beschermd binnen in de giek, de lepelsteel en het zwenkstuk. De 19C-IE heeft hydraulische aansluitingen met O-ringen, die uitstekend afdichten.


De elektrische installatie heeft een uitgebreid test- en ontwikkelingsprogramma doorlopen om de levensduur en efficiëntie tot in de details te maximaliseren, inclusief de heavy-duty kabels.

2 Het standaard zwaar uitgevoerde zwenkstuk heeft vervangbare bussen, waardoor het lang meegaat en voordelig in het gebruik is.

De sterke, duurzame onderwagen met H-chassis is erg stijf en dankzij het open ontwerp valt al het overtollige materiaal direct op de grond, wat zware slijtage voorkomt.

3 De beproefde automotieve technologie en hoogmoderne productieprocessen zorgen voor gemoedsrust door hun hoge bouwkwiteit, betrouwbaarheid, duurzaamheid, levensduur en inzetbaarheid.





De hoog gemonteerde giekcilinder verkleint de kans op schade, bijvoorbeeld bij het werken in kleine ruimtes.

De uitschuifbare balken van de onderwagen zijn uit 25 mm plaatstaal gemaakt en dus uiterst stijf.

GA VOOR GEMOEDSRUST.

INNOVATIES ROEPEN NU EENMAAL VRAGEN OP. WE ZAGEN DE VEELGESTELDE VRAGEN AANKOMEN EN BEANTWOORDEN ZE HIER. WE HOPEN DAT ONZE ANTWOORDEN U GERUSTSTELLEN. GA MET ANDERE VRAGEN GERUST NAAR UW PLAATSELIJKE DEALER.

De machine heeft dezelfde constructie, canopy, graafarm, hydraulica en bedieningsorganen als het dieselmodel en presteert exact even goed. Het enige verschil is dat de diesel door een elektromotor met accu is vervangen.

De 3-pack accu gaat een hele werkdag mee (of vergelijkbare uren), afhankelijk van het type werk.

De standaard 3-pack accu is in 12 uur oplaadbaar via een 110V-stopcontact of in 8 uur via een 230V-stopcontact.

Met de snellaadoptie is de standaard 3-pack accu binnen 2 uur oplaadbaar via een 415V-stopcontact.

De accu's zijn lastig te stelen, doordat ze diep in de constructie van de machine zitten. Het duurt enkele uren om ze uit te bouwen.

De garantie op de machine en de accu's is 2 jaar.



GA VOOR SLIM.

LIVELINK IS EEN INNOVATIEF SOFTWARESISTEEM, WAARMEE U JCB MACHINES OP AFSTAND KUNT BEHEREN: ONLINE, VIA E-MAIL OF MET EEN MOBIELE TELEFOON. BEKIJK ALLES, VAN WAARSCHUWINGEN TOT HISTORISCHE INFORMATIE, MET ALLE DATA IN EEN VEILIG CENTRUM OPGESLAGEN.

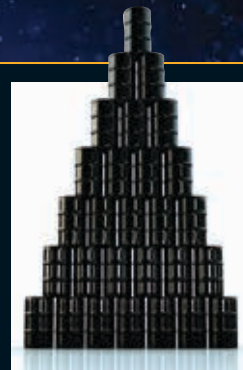
Voordelen voor het onderhoud

Eenvoudig onderhoudsmanagement – exact bijgehouden bedrijfsuren en onderhoudswaarschuwingen voor een betere onderhoudsplanning en realtime locatiegegevens helpen uw vloot te beheren. U hebt ook toegang tot kritieke machinewaarschuwingen en de onderhoudsgeschiedenis.



Voordelen voor de productiviteit en kosten

Door informatie te verstrekken, zoals de locatie van de machine, kan LiveLink de efficiëntie verhogen en wellicht de verzekeringskosten verlagen. Door informatie te verstrekken, zoals de locatie van de machine, kan LiveLink de efficiëntie verhogen en wellicht de verzekeringskosten verlagen. LiveLink zit standaard op de 19C-1E.



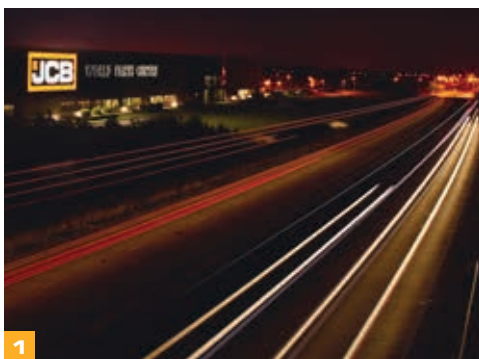
Voordelen voor de veiligheid

U kunt realtime waarschuwingen ontvangen van LiveLink wanneer uw machine een bepaald gebied verlaat (Geofencing) en wanneer de machine op niet-geplande tijden wordt gebruikt (Curfew). Andere voordelen zijn de realtime locatiegegevens, geavanceerde ECU-koppeling (koppelt LiveLink aan startonderbreker of ECU) en 14 PIN-codes (voor gebruiksbevoegdheid op afstand – perfect voor verhuur).



GA VOOR WERELDWIJDE EXPERTISE.

JCB'S WERELDWIJDE KLANTENONDERSTEUNING IS VAN TOPKLASSE. WAT U OOK NODIG HEBT EN WAAR U OOK BENT, WIJ KUNNEN U SNEL EN EFFICIËNT HELPEN, ZODAT UW MACHINES OPTIMAAL PRESTEREN.



1

1 Onze technische ondersteuning biedt dag en nacht directe toegang tot expertise uit de fabriek, terwijl onze teams van Finance en Insurance altijd beschikbaar zijn om snel en flexibel scherpe offertes op te stellen.

2 Het wereldwijde netwerk van JCB Parts Centers is een ander toonbeeld van efficiëntie; met 18 regionale locaties kunnen ongeveer 95% van alle onderdelen over de hele wereld binnen 24 uur worden geleverd. Onze originele JCB onderdelen zijn ontworpen om in perfecte harmonie met uw machine te werken voor optimale prestaties en productiviteit.



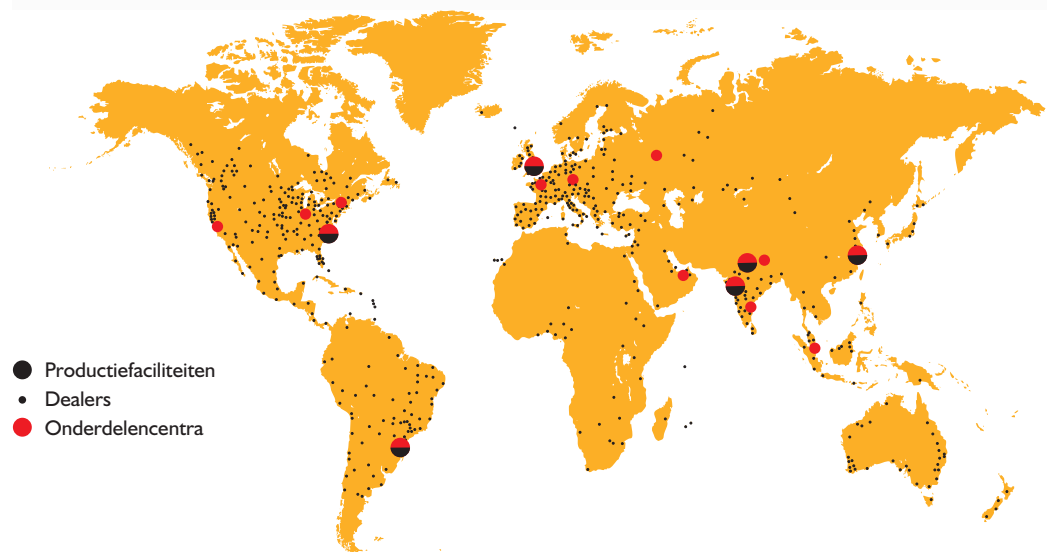
2

3 JCB biedt uitgebreide verlengde garantie- en serviceovereenkomsten, maar ook contracten voor alleen onderhoud of reparaties en onderhoud. Wat u ook kiest, onze onderhoudsteams over de hele wereld rekenen scherpe prijzen voor arbeidsuren en ze bieden offertes zonder verplichtingen en snelle, efficiënte reparatiewerkzaamheden onder verzekering.

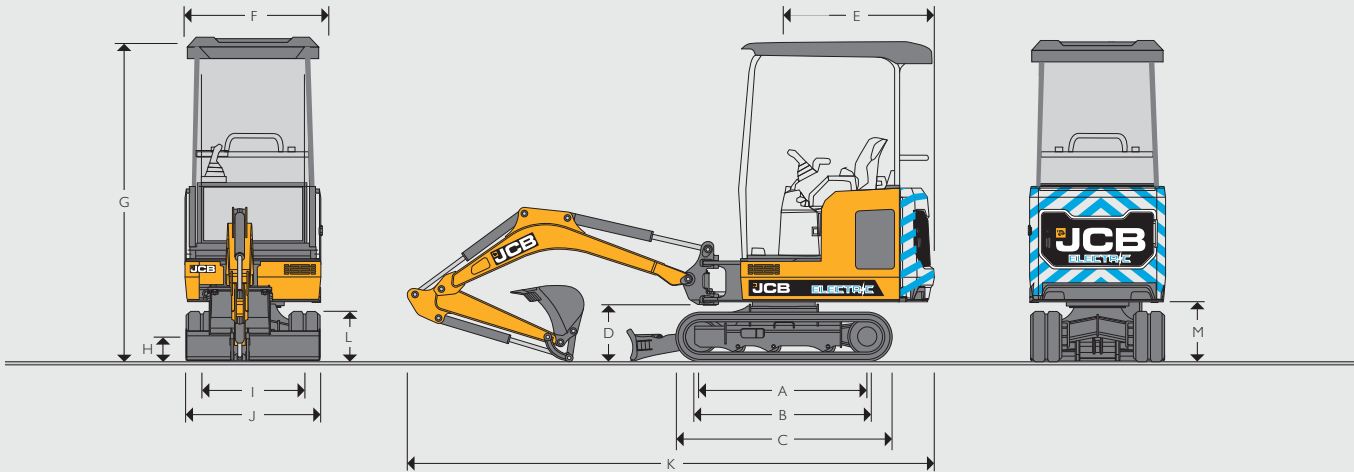
3



Opmerking: JCB LIVELINK en uitgebreide garantiepakketten van JCB zijn mogelijk niet beschikbaar in uw regio. Raadpleeg uw lokale dealer.



STATISCHE AFMETINGEN



STATISCHE AFMETINGEN

A	Hartafstand sprockets	mm	1218
B	Rups lengte op de grond	mm	1220
C	Totale lengte onderwagen – rubber	mm	1578
	Totale lengte onderwagen – staal	mm	1578
D	Vrije hoogte zwenkstuk	mm	409
E	Zwenkstraal achterdeel	mm	1103
F	Totale breedte van bovenbouw	mm	996
G	Hoogte boven canopy	mm	2345
H	Bodemvrijheid	mm	162
I	Spoorbreedte – in-/uitgeschoven	mm	750-1110
J	Breedte over rupsen rubber/staal – ingeschoven	mm	980
	Breedte over rupsen rubber/staal – uitgeschoven	mm	1330
K	Transportlengte	mm	3860 – 3815
L	Hoogte rupsen	mm	367
M	Vrije hoogte contragewicht	mm	434

ENERGIEBRON

Type accu	Gelamineerd mangaan lithium-ion
Bruto capaciteit	14,8 kWh (3-pack) / 19,8 kWh (4-pack optioneel)
Systeemspanning	48V
Opgegeven werkduur	4 uur (3-pack), 5 uur (4-pack), gebaseerd op typische werkcyclus.
Emissievrij op de werkplek	

OPLADEN

On-board acculader voor directe aansluiting op wisselspanning van lichtnet	
Opgegeven oplaadtijd 0-100% voor 3-pack accu, naar gelang omgevingsomstandigheden	On-board via 110V - 12 uur On-board via 230V - 8 uur
Off-board snelladen (optioneel) via 415V	2 – 2,5 uur
Type laadstekker	16A 110V (geel) 16A 230V (blauw) 16A 415V (rood)

ELEKTROMOTOR

Motortype	3-fase AC permanente magneten
Motorvermogen	7 kW continu, 20 kW piek
Bedrijfsmodi	L: 1200 tpm G: 1600 tpm H: 1800 tpm

ONDERWAGEN

	Inschuifbaar
Aantal bodemrollen	3
Rupsbreedte rubber	mm 230
Rijsnelheid – laag	km/h 2,4
Rijsnelheid – hoog	km/h 4,1
Trekkracht	kN 13,2

HYDRAULISCH SYSTEEM

Pomp	cc	18
Nominaal debiet bij max. toerental	l/m	42
Max. hoofddruk graafmachine/rups	bar	235
Max. hoofddruk zwenken	bar	167
Druk hulphydrauliek (Aux 1)	bar	200
Druk hulphydrauliek (Aux 2)	bar	200
Debiet hulphydrauliek (Aux 1)	l/m	32
Debiet hulphydrauliek (Aux 2)	l/m	32
Hydraulische pomp		Zuiger

GEWICHTEN

Bedrijfsgewicht*	kg	1862-1902
Lang dozerblad	kg	9
Mechanische snelwissel	kg	14
Hydraulische snelwissel (zonder slangen)	kg	24
Gravemaster lepelsteel	kg	5
Aflevergewicht**	kg	1769
Gronddruk (rubberen rupsen)	kg/cm ²	0,36
Transportgewicht (bedrijfsgewicht - 75 kg)	kg	1787-1827

*Bedrijfsgewicht volgens ISO 6016 inclusief canopy, rubberen rupsen, 950 lepelsteel, 1100 lepelsteel, 300 mm bak, 75 kg machinist. **Aflevergewicht volgens ISO 6016 is de massa van de basismachine zonder machinist.

INHOUDEN

Hydraulisch systeem	l	28
Hydraulische tank	l	15

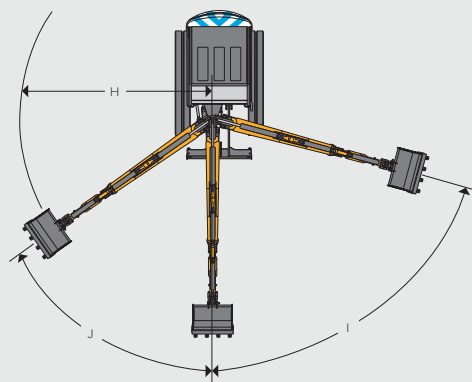
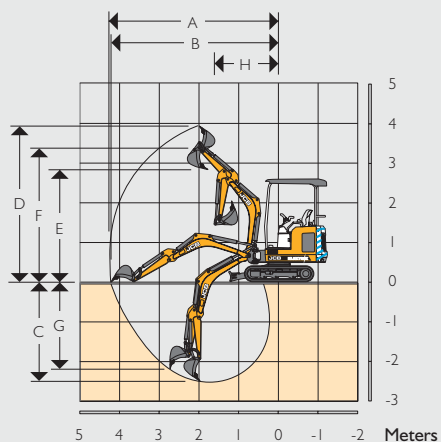
CABINE

Hoogte canopy	mm	1364
Lengte canopy	mm	1427
Breedte canopy	mm	978

DOZERBLAD

Lengte dozerblad (STD) hart draaipunt	mm	787
Max. hoogte boven de grond	mm	239
Graafdiepte onder de grond	mm	225
Oploophoek	graden	25,3
Breedte (zonder verlengstukken)	mm	980
Breedte (met verlengstukken)	mm	1340
Hoogte	mm	234

WERKBEREIK



		950 mm lepelsteel	1100 mm lepelsteel	1344 mm Gravemaster lepelsteel
	Gielengte	mm	1800	1800
A	Max. graafbereik	mm	3899	4043
B	Max. graafbereik op de grond	mm	3834	3981
C	Max. graafdiepte – dozerblad omhoog	mm	2271	2421
	Max. graafdiepte – dozerblad omlaag	mm	2426	2576
D	Max. graafhoogte	mm	3556	3667
E	Max. stort-/overlaadhoogte	mm	2598	2637
F	Max. hoogte tot bakpen	mm	3116	3154
G	Max. graafdiepte verticale wand	mm	1933	2139
H	Min. zwenkstraal vóór (geen offset)	mm	1488	1517
	Min. zwenkstraal vóór (volledige offset)	mm	1171	1196
I	Giekwenzing links	graden	75	75
J	Giekwenzing rechts	graden	55	55
	Rotatie bak	graden	201	201
	Rotatie lepelsteel	graden	126	126
	Opbrekkracht bak (op vol vermogen)	kN	18	18
	Opbrekkracht arm	kN	10,1	9,1
	Zwenksnelheid	tpm	7,9	7,9

UITRUSTING

SERVICE EN ONDERHOUD

Zwaailampvoorbereiding	•
Smeerbeurt graafarm elke 500 uur	•
Vetspuit en patroon	+
Gereedschapsset	+

RUPSEN EN ONDERWAGEN

230 mm rubberen rupsen met korte steek	•
Twee rijsnelheden	•
Inschuifbare onderwagen	•
Uitschuifbaar dozerblad	•
Rupsspanners met terugslag voor zwaar gebruik	•
Lang dozerblad	+
Rupsmotoren met automatische kickdown	•
Automatische kick-up	•

CABINE

On-board lader	•
LED-werklampen	+
Volledig audiovisuele waarschuwingssystemen	•
Volledige afkoppeling van bediening	•
12V-stopcontact	•
ISO-bedieningspatroon	•
Vaste stoel	•
Elektro-proportionele met duim bediende dubbele hulphydrauliek	+
Dubbel bedieningspatroon (ISO/SAE-omschakeling)	+
Stoffen stoel met vering	+
Vinyl stoel met vering	+
Brandblusser	+
Rupspedalen	+

ENERGIEBRON

3-pack accu	•
4-pack accu	+

HYDRAULICA

Hydraulische zwenkvergrendeling	•
Enkelwerkende hulphydrauliek	•
Pomp met variabel debiet	•
Circuit voor rechtuit rijden	•
ORFS-hydraulica	•
Snelkoppelingen hulphydrauliek	•
Dubbelwerkende hulphydrauliek	+
Drukaflaat hulphydrauliek	•

BESCHERMING EN VEILIGHEID

ROPS, TOPS en FOGS-gecertificeerde canopy	•
Afsluitbare interne gereedschapskist	•
Beschermde giekwerklamp	•
2GO hydraulische ontkoppeling	•
Cesar-datatag (alleen VK)	•
Onderbrekingschakelaar	•
Zwaailamp	+
Groene lamp als gordelverklikker	+
JCB LiveLink	•
Startonderbreker met toetsenblok	+
Polycarbonaat voorruitbescherming	•
Bescherming LED-giekwerklamp	+
FOGS-bescherming niveau I	•
Rij-alarm	+

EXTERNE UITRUSTING

Laadkabels 110V	•
Laadkabels 230V	•
Standaard lepelsteel (mm)	1100
Optionele lepelstelen (mm)	950/1344
Sjorogen	•
LED-zwaailamp	+
Zwaar uitgevoerd zwenkstuk	•
Buitenspiegels	+
Universele en dieplepelbakken	+
Mechanische snelwissel	+
Hydraulische snelwissel	+
Met duim bedienbare lepelsteel	+

STANDAARD •
OPTIONEEL +

HEFVERMogens – 230 MM RUBBEREN RUPSEN, 1800 MM GIEK, 1100 MM LEPELSTEELE, GEEN BAK.

I9C-IE

Lastpunt	1,5 m				2,0 m				2,5 m				3,0 m				3,5 m				Hefvermogen bij maximaal bereik				Afstand
																									
Hoogte	Uitgescho- ven	Ingescho- ven	Dozerblad omhoog	Dozerblad omlaag	Uitgescho- ven	Ingescho- ven	Dozerblad omhoog	Dozerblad omlaag	Uitgescho- ven	Ingescho- ven	Dozerblad omhoog	Dozerblad omlaag	Uitgescho- ven	Ingescho- ven	Dozerblad omhoog	Dozerblad omlaag	Uitgescho- ven	Ingescho- ven	Dozerblad omhoog	Dozerblad omlaag	Uitgescho- ven	Ingescho- ven	Dozerblad omhoog	Dozerblad omlaag	mm
m	kg	kg	kg	kg	kg	kg	kg	kg	kg	kg	kg	kg	kg	kg	kg	kg	kg	kg	kg	kg	kg	kg	kg	kg	kg
2,5					520*	417	540*	439*	332*	319*	292*	301*									290*	277	270*	327*	2690
2,0					564*	410	586*	476*	334*	321*	297*	311*	373*	219	341	357*					373*	219	341	357*	3000
1,5					615*	396	634*	615*	402*	298	375*	392*	385*	220	356	375*					296	181	281	349*	3300
1,0	689*	430	837	962*	644*	407	613*	646*	494*	286	461*	482*	395*	218	380	398*	274	170	264	336*	274	170	264	336*	3500
0,5	665	417	789	986*	591	359	634	812*	451	273	454	575*	339	209	390	433*	267	165	272	344*	267	165	272	344*	3500
0	780	490	795	958*	566	359	599	769*	424	267	439	552*	257	205	353	438*					306*	170	328*	332*	3400
-0,5	918*	494	902*	920*	673*	359	590	724*	492*	272	432	532*	371*	214	378	392*					308*	191	313*	324*	3250
-1,0	701*	479	705*	788*	551*	350	559*	596*	424*	266	421*	442*	290*	248*	323*	334*					290*	248*	323*	334*	3000
-1,5	512*	476	480*	527*	460*	360	412*	428*													354*	298	348*	388*	2200

GELUID/TRILLING

I9C-E

Geluid en trillingen		Onzekerheid		Meetomstandigheden	
Geluid op werkplek machinist (LpA)	68 dB	(KpA)	± 1 dB	ISO 6396: 2008	
Geluidsemisatie van de machine (LWA)	87 dB	(KWA)	± 1 dB	ISO 6395: 1988	
Trillingsniveau hand en arm (m/s ²) Rijden Langzaam stationair en graven	≤ 2,5	(K)	*	EN ISO 5349-2: 2001	Gebaseerd op een testcyclus conform SAE J 1166
Trillingsniveau hele lichaam (m/s ²)	0,41	(K)	0,21	ISO 2631-1: 1997	

* Gebaseerd op een meetonzekerheid van 50%



Hefvermogen voorkant.



Hefvermogen volledige draaicirkel.

- Opmerkingen:**
1. Het hefvermogen is gebaseerd op ISO 10567, dat wil zeggen: 75% van minimale kantenbelasting of 87% van hydraulisch hefvermogen, welke van de twee het laagst is. Hefvermogen aangegeven met * is gebaseerd op hydraulische capaciteit.
 2. Bij het hefvermogen wordt er vanuit gegaan dat de machine op een stevige, vlakke ondergrond staat en is voorzien van een goedgekeurd hefpunt.
 3. Er moet een bak gemonteerd zijn bij het opheffen; het gewicht van deze bak moet van het bovenstaande hefvermogen worden afgetrokken.
 4. Het hefvermogen kan door plaatselijke bepalingen worden beperkt. Raadpleeg hiervoor uw dealer.



ÉÉN BEDRIJF, RUIM 300 MACHINES.



Sur la Forêt, 16 - 5340 SOREE (Belgique)
 +32/83/67.72.33
 info@monfortsa.be
 www.monfortsa.be

