



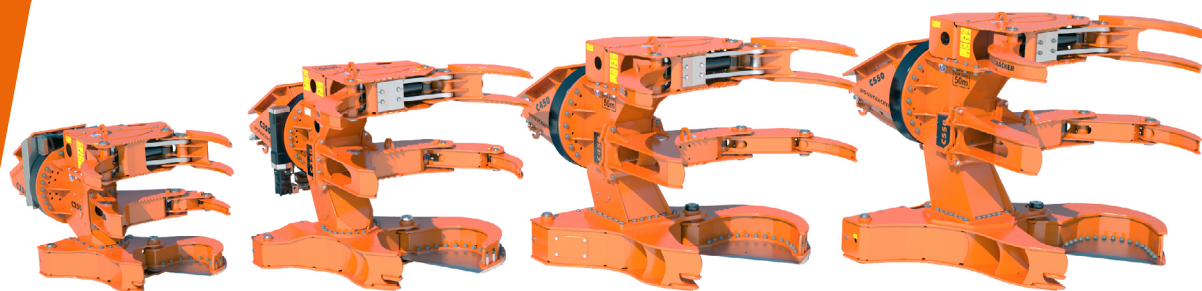
Sur la Forêt, 16 - 5340 SOREE (Belgique)
+32/83/67.72.33
info@monfortsa.be
www.monfortsa.be



EN LIGNE



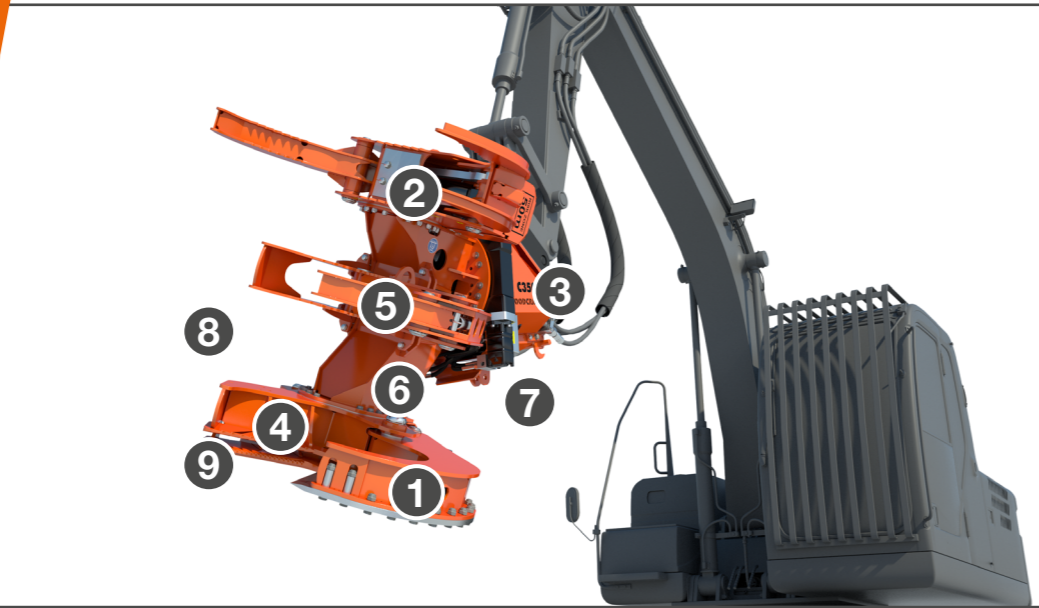
Le grappin d'abattage pour une récolte d'arbres et d'arbustes en toute sécurité



Caractéristiques techniques WOODCRACKER® C

	C250	C350	C450	C550
Diamètre de coupe bois tendre (mm)	300	400	500	600
Diamètre de coupe bois dur (mm)	280	350	450	550
Ouverture grappin (mm)	930	1430	1600	1600
Ouverture cisailles (mm)	450	700	800	900
Poids propre (base - équipement complet) (kg)	580 - 970	1150 - 1620	1760 - 2350	2000 - 2620
Débit recommandé ¹⁾ (l/min.)	50 - 100	70 - 150	80 - 160	100 - 190
Débit recommandé pour fonction secondaire* (l/min.)	35 - 50	45 - 60	45 - 60	50 - 70
Pression de service recommandée (bars)	280	280	280	280
Poids du véhicule porteur ²⁾ (t)	7 - 15	14 - 20	20 - 25	24 - 30
Multigrip	intégré	intégré	intégré	intégré
En option : Autospeed	●	●	●	●
En option : système de pivotement à vérin (2 x 48°)	●	●	●	●
En option : Tiltator (rotation continue)	●	●	●	●
En option : Power Tiltator (rotation continue)	-	●	●	●
En option : collecteur	●	●	●	●

1) Selon le mode d'exploitation ou l'équipement du Woodcracker. 2) Selon l'équipement du véhicule porteur.
Illustrations et modifications techniques non contractuelles. Sous réserve de modifications soumises à l'évolution technologique.
● disponible - non disponible



1 En série avec **commande Multigrip** :

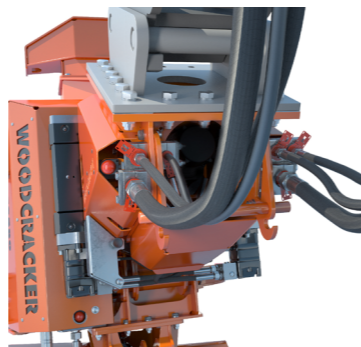
- Bloc hydraulique entre le grappin et l'unité de coupe, permettant un débit élevé et commandant l'ouverture et la fermeture du grappin réglables (ouverture et fermeture contrôlées).
- Avec soupape de sécurité : la pression principale est assurée indépendamment de l'excavatrice.
- Prise sûre : lors de la dépose, l'unité de coupe s'ouvre d'abord, puis le grappin. Lors de la coupe le grappin se ferme d'abord, puis l'unité de coupe.



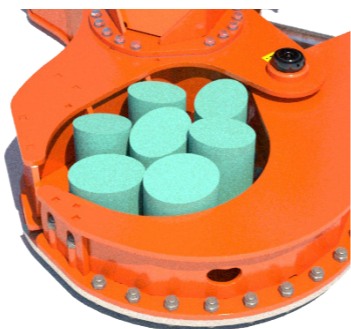
2 Grappin puissant, à fermeture synchrone, à large débattement. Papillon dans le grappin : la vitesse d'ouverture du grappin est réglable.

3 Montage annexe :

- Guide de raccordement simple et efficace dans le bloc de montage
- Angle d'annexion optimal
- Conduites hydrauliques protégées et de dimensions importantes
- Point de raccordement hydraulique positionné de manière optimale
- Pour toutes les fonctions comprenant toutes les options, seuls quatre raccords hydrauliques sont nécessaires
- Montage annexe : prêt à l'emploi



4 Volumes de coupe importants



- 5 **Boulon de palier** de dimensions adaptées, à coussinet Glycodur®
- 6 **Pièce centrale** disposant d'une géométrie ingénieuse / ergonomique
- 7 **Béquille** pour une pose et un transport en toute sécurité
- 8 **Vérin** avec amortissement de fin de course
- 9 **Unité de coupe** :
 - Contre-peigne autonettoyant pour la lame
 - Lame interchangeable, très résistante, facile à réaffûter
 - Fixation de lame brevetée
 - Boulon principal solide avec écrou de sécurité spécial
 - Fixation de la lame par le bas (sauf C550) - protection anti-usure pour la fourche

+ **Annexable** sur tous les véhicules porteurs usuels

+ **Qualité** certifiée

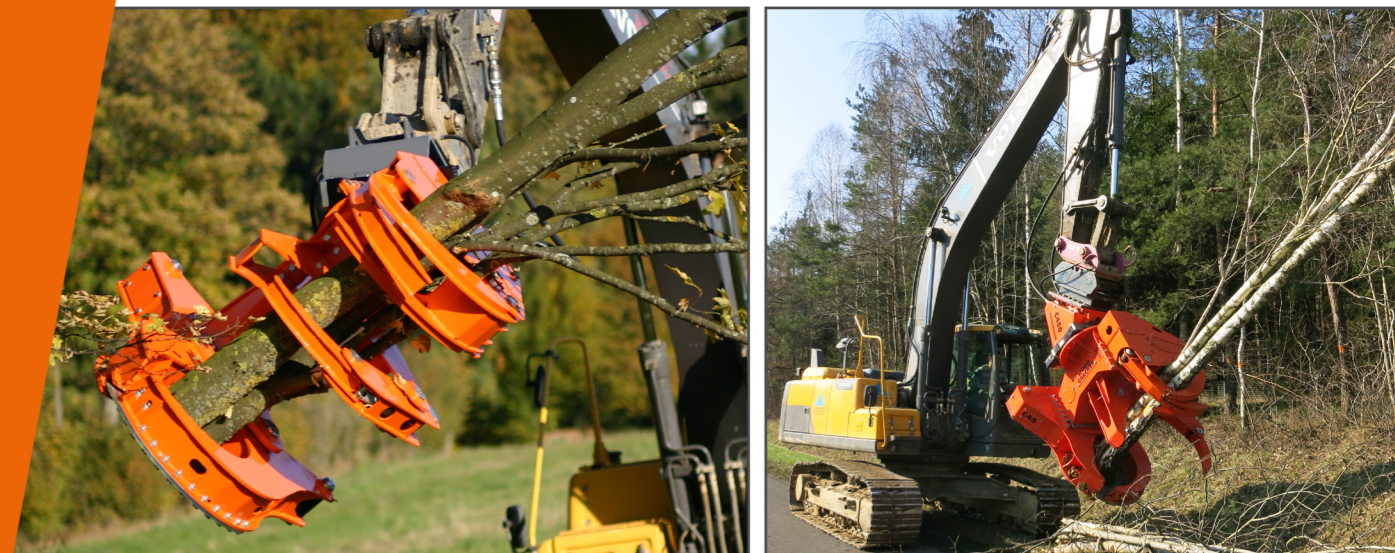


+ **Apprêt KTL** (trempage électrophorétique) et thermo-laquage

+ En **Acier Hardox®** haute résistance

+ Peu de maintenance et **peu d'usure**

+ Très **robuste** et durable





Variantes de montage annexe pour ROTATION

1 Montage annexe rigide

pour entraînement pivotant côté excavatrice

0°



2 Option : Système de pivotement à vérin

- orientable 2 x 48°
- peu de maintenance

2 x 48°



3 Option : Tiltator

- Rotation continue (360°)
- Pratique lorsque le grappin est utilisé pour le tri

endless



4 Option : Power - Tiltator

Le dispositif de commutation automatique détecte le moment adéquat d'une vitesse de rotation plus importante pour le tri ou d'un couple plus élevé pour l'enlèvement, et commute automatiquement. D'où un couple doublé lors de l'enlèvement et une vitesse doublée lors de la manipulation (breveté).

endless
+
POWER



Autres options

1 Collecteur (avec attache rapide)

- Pour le travail du bois souple et la dépose de matériau en fagots.
- Facile à démonter, pour une économie en poids
- Très simple à retirer



2 Autospeed

- Permet une fermeture plus rapide de l'unité de coupe dans le bois souple



Domaines d'application

- ➔ Récolte traditionnelle d'arbres et d'arbustes
- ➔ Récolte de plantations à courte rotation
- ➔ Sur des terrains, sur des pentes, dans des milieux humides
- ➔ Récolte à grande échelle de zones forestières
- ➔ Mesures d'entretien le long des voies et des itinéraires de circulation
- ➔ Abattage des arbres à problème, culture et entretien du paysage



À propos de nous

Le savoir-faire et les produits de la société sont produits intégralement en Haute-Autriche. Le design et l'aspect pratique sont les maîtres mots qualifiant les machines WOODCRACKER® par la simplicité d'utilisation, la facilité d'annexion et l'efficacité. Ces principes sont repris dans chacune des séries de produits. La gamme s'étend sur les domaines d'application depuis l'abattage des arbres à la préparation du sol et à l'élimination des souches, en passant par le déchetage et la transformation du bois. Vous trouverez de plus amples informations sur nos machines et notre activité sur www.westtech.at