



## Cisaille dessoucheuse pour récolte et préparation de biomasse à partir de souches

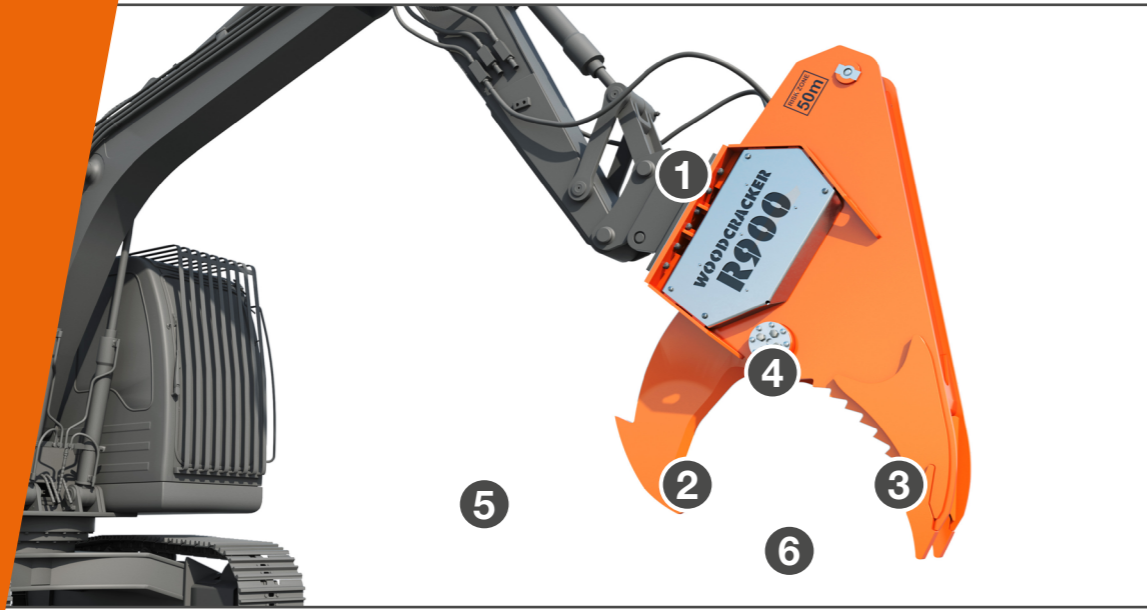


### Caractéristiques techniques WOODCRACKER® R

	<b>R 900</b>	<b>R 1300</b>
Amplitude d'ouverture (mm)	955	1300
Force de coupe (selon la pression de service) (t)	jusqu'à 45	jusqu'à 65
Poids propre (kg)	1200	2100
Débit recommandé (l/min)	100 - 190	120 - 250
Pression de service recommandée (bars)	240 - 280	250 - 310
Poids de service du véhicule porteur (t max.)	25	30

1) Selon le mode d'exploitation ou l'équipement du Woodcracker. 2) Selon l'équipement du véhicule porteur.  
Illustrations et modifications techniques non contractuelles. Sous réserve de modifications soumises à l'évolution technologique.

● disponible      - non disponible



1 **Annexable** sur tous le véhicules porteurs communs

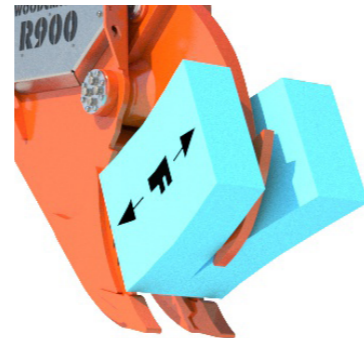
2 La **lame** spécialement formée coupe des souches robustes.

3 Possibilité de déraciner et de **déchiqeter** une souche d'une seule traite.

4 **Force de fendage** jusqu'à 65 tonnes

5 **Prélèvement** soigné de la souche hors de terre sans laisser de cicatrice au sol

6 Grâce à la **génération de combustible** supplémentaire, il en résulte une autre source de revenus pour le sylviculteur.



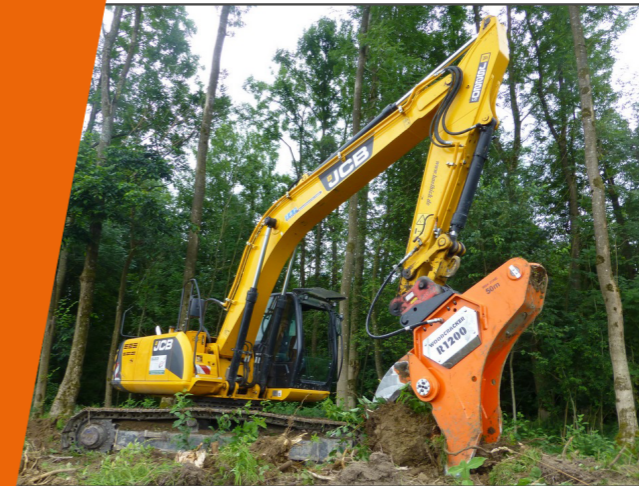
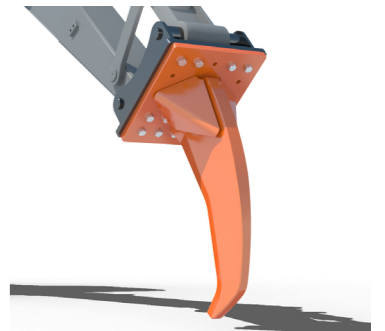
- + **Qualité** certifiée
- + **Apprêt KTL** (trempage électrophorétique) et thermo-laquage
- + En **Acier Hardox®** haute résistance
- + Peu de maintenance et **peu d'usure**
- + Très **robuste** et durable



### Alternative

#### Couteau à racines

- Le couteau à racines agile et économique
- Pour une intervention temporaire



#### Domaines d'application

- ⇒ Extraction de l'intégralité de la souche hors de la terre
- ⇒ Déchiqetage de la souche pour transformation ultérieure
- ⇒ Mesures de remise en culture de grande envergure
- ⇒ Diminution du volume de transport par pré-déchiqetage
- ⇒ Nettoyage du sol pour nouvelle plantation d'un peuplement végétal



Sur la Forêt, 16 - 5340 SOREE (Belgique)  
+32/83/67.72.33  
info@monfortsa.be  
www.monfortsa.be

